

op weg met Open Dialogue

verbindend spreken met psychose

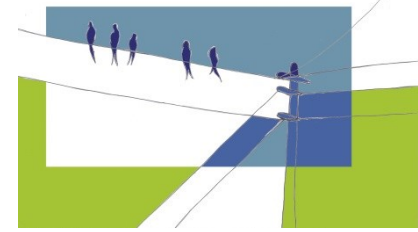
Dag Van Wetter en Dirk Snauwaert

A stylized illustration featuring a white wire stretching across the frame. Five dark blue bird silhouettes are perched on the wire. To the right, a vertical blue post supports the wire with three horizontal rungs. The background is composed of geometric shapes in shades of blue and green. The text 'zorgcircuit psychose' is written in a bold, dark blue font on the left side, and 'verbindend spreken' is written in a similar font on the right side.

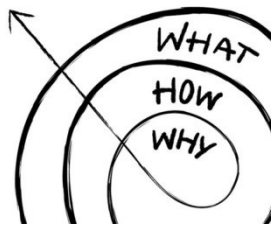
zorgcircuit psychose

verbindend spreken

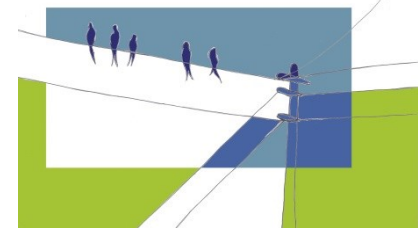
zorgcircuit psychose



- **Zorgcircuit Psychose Noord-West-Vlaanderen**
 - een samenwerking van verschillende voorzieningen, diensten en andere partners, die werken met en voor mensen met een psychotische kwetsbaarheid
 - gericht op bredere en betere afstemming – zorg op maat (triade)
www.verbindendsprekenmetpsychose.com
- **ondersteuning van familie en andere naastbetrokkenen**
 - De Stem, praatkoffie psychose www.praatkoffie-destem.be
 - InfoP – info- en gespreksgroep
 - Compas – copingcursus
- **MVIP – Mobiel Vroeginterventieteam Psychose**
- omdat we ons vooral flexibel willen leren afstemmen op maat van de persoon zelf en zijn/haar eigen netwerk, zoeken we ook gericht naar inspirerende praktijkvoorbeelden die elders blijken te werken – zoals **Open Dialogue**



starten met 'waarom'...

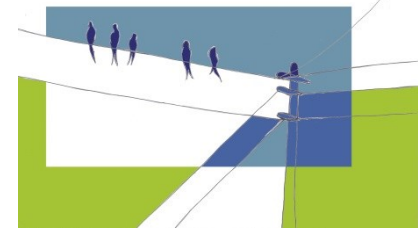


- de bedoeling van een eerste gesprek ...
- wat we van de Chinezen kunnen leren ...

危机

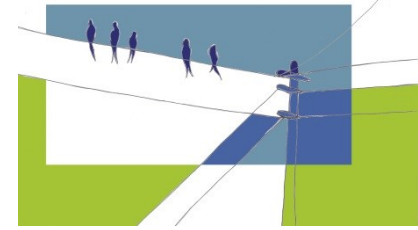
- wat we van familie en andere naastbetrokkenen kunnen leren
- ook zélf als medebetrokkene...
- waarom kwartiermaken en hoop-verlenen zo belangrijk zijn ...
- compagnons ...
- wat we van de Finnen kunnen leren ...

Open Dialogue



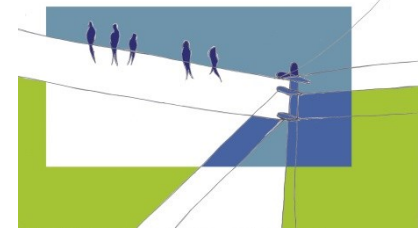
- **Jaakko Seikkula**, psycholoog en psychotherapeut uit Finland, West-Lapland
- uit 30 jaar voortdurend **praktijk**onderzoek,
- navolging in andere Europese regio's
- doelgericht systeem van psychiatrische zorg en behandeling, waarbij men **zo snel mogelijk verbinding en samenspraak** met alle betrokkenen organiseert
- brede gesprekken waarin **open naar de verschillende ervaringen** wordt geluisterd
- op die manier wordt ook **samen gezocht** naar mogelijke doelen, krachten, hulpbronnen en andere oplossingen of perspectieven
- **verbinding** zoeken en vinden, zowel rond klacht als kracht
- de **kracht van taal & nabijheid** om opnieuw **verbinding** te maken met en tussen mensen
- via **volgehouden dialoog** met de diverse betrokken partijen kan een **ondersteunend netwerk** ontstaan dat pijnlijke ervaringen of crisis dragelijk maakt

op weg met Open Dialogue



- 2 **congressen** georganiseerd in 2016 en 2017, inspiratie en daadkracht verzameld uit projecten van verschillende Europese regio's
- opstart **Open Dialogue Academie (ODA)**
 - Open Dialogue leesgroep – verdere verdieping, prof. dr. Stijn Vanheule
 - Open Dialogue intervisiegroep – uitwisseling praktijkvoorbeelden
 - voorbereiding trainingsprogramma Open Dialogue
- **de 7 kernprincipes van Open Dialogue** naar onze praktijk vertalen
 1. onmiddellijke hulp
 2. sociaal netwerk perspectief / betrekken
 3. flexibiliteit en mobiliteit
 4. verantwoordelijkheid opnemen
 5. psychologische continuïteit verzekeren
 6. onzekerheid kunnen toelaten
 7. dialogisch werken / meerstemmigheid

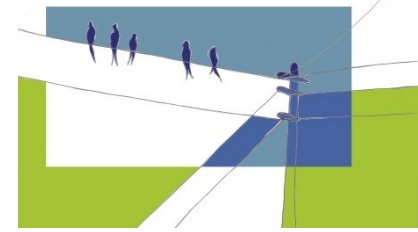
1) onmiddellijke reactie



implementatie en valkuilen

- behalve voor crisisdiensten is het erg moeilijk om een eerste ontmoeting te hebben binnen 24 uur
- wel: vanaf het prille begin inzetten op verbinding, leggen van contacten, uitnodigen
- de cliënt en mensen uit zijn/haar persoonlijk en professioneel netwerk erkennen en betrekken

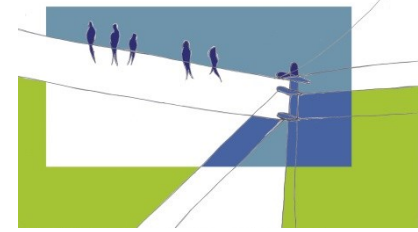
2) sociale netwerk betrekken



implementatie en valkuilen

- niet de “geïdentificeerde patiënt” is de focus, maar de relaties met zijn/haar belangrijke mensen
- het belang van het samenbrengen van mensen
- al wie met hem/haar te maken heeft: familie, vrienden, werk, school, buurt, ontspanning, ...
- er komen meer mensen binnen in de voorziening
- hoe behoud je overzicht?

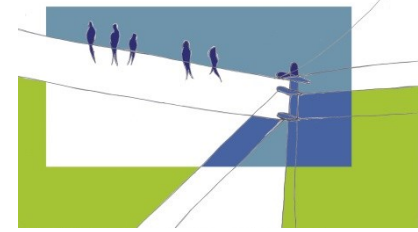
3) flexibiliteit en mobiliteit



implementatie en valkuilen

- loslaten van vaste structuren en gewoontes
- waar mogelijk in de leefcontext van een persoon
- vraaggestuurd, de verdere behandeling samen plannen
- out of the box denken en handelen

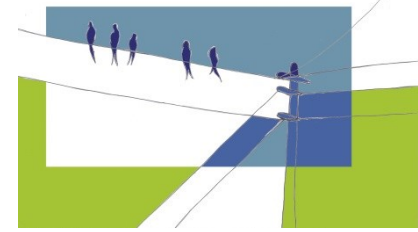
4) verantwoordelijkheid opnemen



implementatie en valkuilen

- de eerste gecontacteerde hulpverlener neemt de verantwoordelijkheid om de eerste ontmoeting met familie en netwerk te organiseren
- niet: dit is niet voor ons (van het kastje naar de muur)
- wel: wat kunnen we doen, wie kunnen we betrekken, wie kunnen we met wie in contact brengen
- nodig: engagementen van collega's van andere diensten om op vragen in te gaan

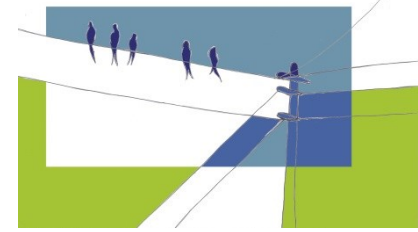
5) psychologische continuïteit verzekeren



implementatie en valkuilen

- zo weinig mogelijk haperende overgangen van de ene setting naar de andere
- maar samenwerking en vasthouden over verschillende settings heen
- de tijd die nodig is
- de werkzame kracht ligt in dialoog en verbinding, niet in techniek of protocols

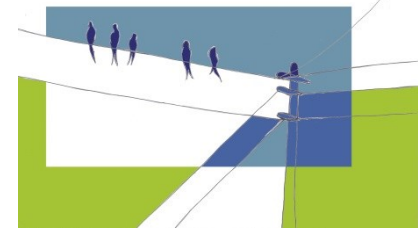
6) onzekerheid kunnen toelaten



implementatie en valkuilen

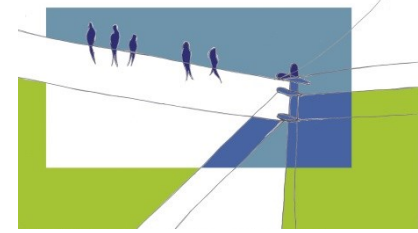
- geen vooraf bedacht therapeutisch plan
- hulpverleners zijn niet de stuurders van het proces
- ... maar zorgen ervoor dat er ruimte is voor dialoog
- creëren van de veiligheid dat de persoon en de familie niet worden alleen gelaten, dat iedereen wordt gehoord
- intussen ontrolt het leven zich en werk je met wat zich aandient: hoe is 't met jullie? waar kunnen we het over hebben?
- betrokken hulpverleners reflecteren openlijk mee

7) dialogisch werken / meerstemmigheid



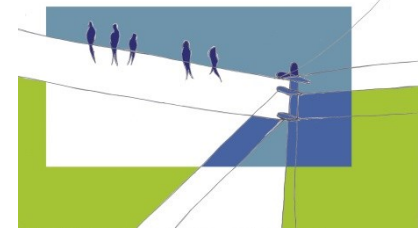
implementatie en valkuilen

- ontmoetingen gericht op faciliteren van gesprek en beweging, niet zozeer verandering – belang van de openheid van spreken
- dialoog waardoor families terug vat krijgen op hun leven
- maar: we zijn gefocust op verandering, voortuitgang, sturing
- ‘oplossing’ of ‘perspectieven’ komen uit de dialoog, niet uit het behandelplan
- ‘open’ naar deelnemers: iedereen aanwezig die een bijdrage kan leveren
- ‘open’ naar inhoud: alle meningen (voices) komen aan bod en ook hulpverleners mogen (openlijk) van mening verschillen



"Leer zo te luisteren dat anderen worden uitgenodigd om te spreken.
Leer zo te spreken dat anderen worden uitgenodigd om te luisteren."

Open Dialogue ...



- nodigt uit tot out-of-the-box denken over samenwerkingen
- triggert medewerkers om de paden te verlaten
- zorgt voor punthoofden bij teamverantwoordelijken (uurroosters, dagplanning, ...)
- zorgt voor meer brede mede-betrokkenheid
- is vooral een ingesteldheid, visie en aanpak – geen wondermiddel

A stylized illustration featuring a utility pole on the right side, with several horizontal wires extending across the frame. Five dark blue silhouettes of birds are perched on the top wire. The background is composed of geometric shapes in shades of blue and green. The text 'zorgcircuit psychose' is written in a large, bold, dark blue font on the left side, and 'verbindend spreken' is written in a smaller, bold, dark blue font on the right side.

zorgcircuit psychose

verbindend spreken